



English **Blog**

Trồng rừng nguyên liệu trên địa bàn huyện Quỳnh Châu

by [admin_ttd](#) / 0 Comment /
Posted in: [Khai thác, xuất khẩu Khai thác, xuất khẩu, Nhà máy chế biến gỗ XK & làng nghề Phố Hải, Nhà máy chế biến gỗ XK & Trồng rừng Quỳnh Thiện, Nhà máy chế biến gỗ XK Lễ Môn, Nhà máy nguyên liệu giấy Nghệ An](#)

Thực hiện công văn số 6719/UBND-NN ngày 16/10/2008 của UBND tỉnh Nghệ An về việc cho phép công ty TNHH Thanh Thành Đạt thuê đất để trồng rừng nguyên liệu. Vùng dự án nằm trên địa bàn 2 xã Châu Nga, Châu Hội thuộc huyện Quỳnh Châu.



1. Hiện trạng đất lâm nghiệp vùng dự án:

Theo tài liệu rà soát qui hoạch 3 loại rừng (tại Quyết định số

482/QĐ.UBND.NN ngày 02/2/2007 của UBND tỉnh Nghệ An) và số liệu điều tra hiện trạng của Đoàn điều tra QHLN phục vụ xây dựng dự án trồng rừng nguyên liệu của Công ty TNHH Thanh Thành Đạt.

Tổng diện tích đất lâm nghiệp vùng dự án là: 861,5ha.

Trong đó:

- Thuộc xã Châu Nga: 610,0ha.
- Thuộc xã Châu Hội: 251,5ha.

1.1. Tổng hợp theo đối

tượng: Tổng diện tích: 861,5ha

T.T	Xã	Tổng cộng	Trong đó phân ra Trên đất chưa có rừng
1	Châu Nga	610,0	610,0
2	Châu Hội	251,5	251,5
Tổng cộng		861,5ha.	861,5ha.

1.2. Tổng hợp theo cấp độ dốc:

Tổng diện tích: 1.040,6 ha.

- Cấp độ dốc I: <15o có: 46,0 ha, chiếm 4,4%.
- Cấp độ dốc II: 16-25o có: 569,0 ha, chiếm 54,7%.
- Cấp độ dốc III: >25o có: 425,6 ha, chiếm 40,9%

2. Tiềm năng phát triển nguyên liệu:

- Rừng sản xuất trong vùng dự án còn nhiều diện tích đất trống, đồi núi trọc không có khả năng phục hồi thành rừng. Nhiều diện tích rừng nghèo không có giá trị kinh tế thuộc đối tượng cần phải cải tạo.

- Cây nguyên liệu giấy (*Cây keo Lai*) qua trồng thử nghiệm trên địa bàn đã cho thấy nó rất phù hợp với điều kiện đất đai. Diện tích trồng ngày càng được mở rộng trong các lâm trường của Công ty Lâm Nghiệp Sông Hiếu và các hộ dân, bước đầu đã cho thu nhập kinh tế cao trên một đơn vị diện tích. Chu kỳ kinh doanh cây nguyên liệu giấy ngắn từ 6 đến 7 năm là có thể thu hoạch được (*Bình quân*

120m³/ha, nếu thâm canh tốt có thể đạt từ 150 đến 180m³/ha)

3. Thời gian thực hiện dự

án: Từ năm 2009 đến năm 2020.

4. Tổng vốn đầu tư:

25.610,0 triệu đồng.

- Giai đoạn I: Từ năm 2009 đến năm 2011: 5.588,6 triệu đồng.

- Giai đoạn II: Từ năm 2012 đến năm 2015: 5.098,0 triệu đồng.

- Giai đoạn III: Từ năm 2016 đến năm 2020: 12.973,4 triệu đồng.

Công ty TNHH Thanh Thành Đạt thuê đất của Nhà nước để trồng rừng nguyên liệu giấy với quan điểm đầu tư để khai thác tiềm năng đất lâm nghiệp trong vùng dự án có hiệu quả vì 3 lợi ích: Tỉnh nhà, Chủ đầu tư, các hộ dân và thành phần kinh tế khác tham gia thực hiện dự án. Dự án được thực hiện với các mục tiêu cụ thể:

Mục tiêu về kinh tế:

- Tạo vùng nguyên liệu tập trung, cung cấp đủ nguyên liệu cho các nhà máy của công ty hoạt động.

- Tăng nguồn thu nhập, nâng cao đời sống vật chất cho người dân miền núi.

- Tạo thế mạnh về kinh tế cho hoạt động sản xuất Nông lâm nghiệp, từng bước xây dựng nền kinh tế chủ lực bằng việc xã hội hóa nghề rừng.

Mục tiêu về xã hội:

- Góp phần giải quyết việc làm, thu hút lực lượng lao động nông nhân trên địa bàn tham gia công tác bảo vệ, gây trồng rừng nguyên liệu, khai thác nguyên liệu...góp phần xóa đói giảm nghèo.

- Góp phần xây dựng và củng cố cơ sở hạ tầng trước là phục vụ phát triển vùng nguyên liệu,

sau là phục vụ dân sinh.

- Giúp người dân miền núi tiếp cận với tiến bộ khoa học kỹ thuật mới, nâng cao nhận thức và trình độ dân trí.
- Góp phần bài trừ các tệ nạn xã hội, gìn giữ vững an ninh, trật tự xã hội trên địa bàn các huyện miền núi.

Mục tiêu về môi trường:

- Xây dựng vùng nguyên liệu ổn định sẽ tạo ra cho xã hội một môi trường sinh thái bền vững.
- Thông qua việc trồng rừng nguyên liệu góp phần tăng độ che phủ của rừng, tăng khả năng phòng hộ sinh thái, tăng độ ẩm đất, chống xói mòn, điều hòa nguồn nước, điều hòa khí hậu, giảm thiểu thiên tai lũ lụt, hạn hán ...



Leave a Comment

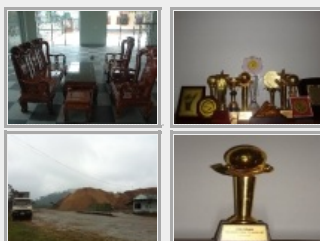
Name *

Email *

Website

Submit Comment

Hình ảnh - Gallery



Sơ đồ - Pages

- > [Giới thiệu](#)
 - > [Giới thiệu Công ty](#)
 - > [Quá trình phát triển](#)
 - > [Sơ đồ tổ chức bộ máy quản lý của Công ty](#)
 - > [Tầm nhìn và sứ mệnh](#)
 - > [Thành tựu](#)
 - > [Định hướng phát triển](#)
- > [Hình ảnh, sự kiện](#)
 - > [Bộ sưu tập các danh hiệu](#)
 - > [Dịch vụ vận tải](#)
 - > [Nhà máy gạch](#)
 - > [Sản phẩm gỗ dăm](#)
 - > [Sản phẩm yếm](#)
 - > [Sản phẩm đồ gỗ mỹ nghệ](#)
 - > [Xây dựng](#)
 - > [Xưởng sửa chữa ô tô](#)
- > [Liên hệ](#)
- > [Sản phẩm](#)
- > [Đơn vị thành viên](#)

