



(../index.html)



(https://www.youtube.com/channel/UC15oiLhCA4Ih05snE5DMsJQ) (https://www.facebook.com/EmbajadadeAngolaenEspana?ref=hl&ref_type=bookmark)



(https://twitter.com/EmbajadaAngola) (https://www.linkedin.com/company/embajada-de-la-rep%C3%BAblica-de-angola-en-el-reino-de-espa%C3%B1a?trk=biz-companies-cym)

LA EMBAJADA (../EMBAJADADEANGOLA-LA-EMBAJADA-BIOGRAFIA.HTML) CONSULADO (../EMBAJADADEANGOLA-CONSULADO.HTML)
ANGOLA (../EMBAJADADEANGOLA-ANGOLA.HTML) INFORMES ECONÓMICOS (../EMBAJADADEANGOLA-INFORMES-ECONOMICOS.HTML)
VIAJAR A ANGOLA (../EMBAJADADEANGOLA-VIAJAR-A-ANGOLA.HTML) SALA DE PRENSA (../EMBAJADADEANGOLA-PRENSA.HTML)



Operario trabajando en los campos de cultivo de caña de azúcar de BIOCOM

21 DE FEBRERO DE 2018

La compañía angoleña BIOCOM aumentará la producción de azúcar

La Compañía de Bioenergía de Angola (BIOCOM) ha hecho públicas sus previsiones de producción para 2018, que alcanzan las cien mil toneladas de azúcar, 20.304 metros cúbicos de etanol y 170 megavatios de electricidad.

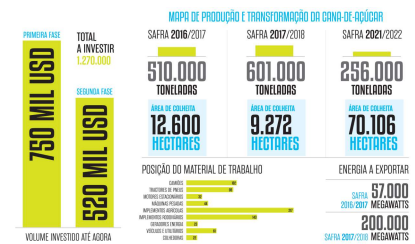
El director de Operaciones de BIOCOM, Ricardo Guerra, afirmó en la apertura del año agrícola que la producción de azúcar y etanol puede tener un impacto notorio en la reducción de las importaciones.

La empresa produjo, de junio a diciembre del año pasado, 58.102 toneladas de azúcar (6.587 más que en el mismo período de 2016), 12.094 metros cúbicos de etanol y generó 62 megavatios de energía eléctrica. Las cosechas alcanzaron las 567.000 toneladas de caña.

UN PROYECTO SÓLIDO

BIOCOM es un proyecto insertado en el Polo Agro-Industrial de Capanda, en forma de sociedad entre el Estado y empresa brasileña Odebrecht. El proyecto cuenta con 2.634 trabajadores, entre angoleños y expatriados, y su laboratorio agrícola es el quinto mejor del mundo (<http://www.embajadadeangola.com/noticias/noticia-250118-4.html>).

La producción de la compañía se planifica en dos fases, siendo la primera de mayo a julio y la segunda de julio a octubre. Con ingresos que rondan los 200 millones de dólares, BIOCOM tenía en diciembre un área plantada de 22.000 hectáreas, pero podrían llegar a las 42.500 hectáreas en la cosecha de 2022.



Uno de los trabajadores de la compañía hace prácticas en el simulador

- Noticias (../embajadadeangola-prensa.html)
- Notas de prensa (../embajadadeangola-notas-prensa.html)
- Medios de Comunicación (../embajadadeangola-prensa-medios.html)

Tweets por el @EmbAngolaEsp. (https://twitter.com/EmbAngolaEsp)

- Avisos Consulado (../embajadadeangola-consulado.html)

- Boletín informativo semanal (../embajadadeangola-boletines-informativos.html)

SUSCRIBIRSE

Angola TV



(../embajadadeangola-angolatv.html)



(https://www.youtube.com/channel/UC15oiLhCA4Ih05snE5DMsJQ)



(https://www.facebook.com/EmbajadaAngolaEspana)



(https://twitter.com/EmbajadaAngola)



(https://www.linkedin.com/company/embajada-de-la-rep%C3%BAblica-de-angola-en-el-reino-de-espa%C3%B1a)



(mailto:email@echoecho.com)



VOLE EN PRENSA.../EMBAJADADEANGOLA-PRENSA.HTML)

Banco nacional de Angola

(http://www.bna.ao/)

Previsión meteorológica

(http://www.inamet.gov.ao/)

Angola en el mundo

Leer más
(../embajadadeangola-embajadas.html)

EMBAJADA

secretariado@embajadadeangola.com
(mailto:secretariado@embajadadeangola.com)

consulado@embajadadeangola.com
(mailto:consulado@embajadadeangola.com)

C/Lagasca, 88, 2 Planta. Madrid 28001
Tel: 0034 91 435 61 66 - 0034 91 435 64 30

GABINETE DE PRENSA

g.prensa@embajadadeangola.com
(mailto:g.prensa@embajadadeangola.com)

GOBIERNO DE ANGOLA

www.gobierno.gov.ao (http://www.governo.gov.ao/)



(../index.html)



(https://www.youtube.com/channel/UC15oiLhCA4Ih05snE5DMsJQ)

(https://www.facebook.com/EmbajadadeAngolaenEspana?ref=hl&ref_type=bookmark)

(https://twitter.com/EmbAngolaEsp) (https://www.linkedin.com/company/embajada-de-la-rep%C3%BAblica-de-angola-en-el-reino-de-espa%C3%B1a?trk=biz-companies-cym)